



NEWSLETTER N° 112 - JANVIER 2022



Actualités

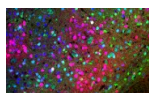


L'alcool et les 14-17 ans : le CHU de Nantes

recherche des volontaires pour une étude clinique

L'étude PREVADO cible les adolescents de 14 à 17 ans qui ont déjà consommé au moins un verre d'alcool et n'ont pas de trouble psychiatrique sévère. Un questionnaire d'une vingtaine de questions leur sera soumis, pour les aider à repérer leurs traits de personnalité : l'anxiété, la recherche du risque comme la timidité qui pourraient être des facteurs de risque à l'addiction.

» [En savoir plus](#)



Binge-eating : rétablir le dialogue entre l'intestin

et le cerveau

Une équipe scientifique de l'université de Paris/CNRS a trouvé une nouvelle voie de contrôle de l'appétit reliant l'intestin et le cerveau, qui pourrait être à l'origine des troubles alimentaires de type compulsif, autrement connus sous le nom de binge-eating.

» [En savoir plus](#)

» [Toutes les actualités](#)



Echos des labos

Une expérience australienne pour développer un site Web d'auto-exclusion des sites ou lieux de jeu, dans une démarche de co-conception...

Ce site Web autogéré permettait de simplifier et faciliter la démarche d'interdiction de jeu. L'une des forces de l'étude tenait à l'inclusion des parties prenantes dans la définition des caractéristiques et fonctionnalités requises pour ce site Web, et l'identification des facteurs pouvant impacter son développement et sa mise en œuvre.

» [Lire le résumé de l'article](#)

Utilisation d'un programme de traitement pour extraire des données sur l'automutilation et la suicidalité d'un échantillon clinique de patients TCA : une étude rétrospective

Cet outil traite les données recueillies au cours des entretiens cliniques. Il a été validé par cette étude et offre des perspectives nouvelles de recherche.

» [Lire le résumé de l'article](#)



Doc en stock

Un outil de détection de l'addiction au jeu « made in Belgium »

Article paru dans l'Echo (quotidien belge)

Zoom sur

La formation 2022 sur le jeu excessif et pathologique (JHA et JV) de l'IFAC

Elle est composée de 2 modules : 3 jours en septembre - 2 jours en décembre.

» [Voir la présentation et les conditions d'inscription](#)



Agenda

2 conférences sur l'addiction dans le cadre de la semaine du cerveau

Inconscient et addictions par Jean-Pol Tassin, le jeudi 3 février 2022 à Strasbourg
Prise de décision et addiction : une conférence expérimentale par Philippe Faure, le lundi 14 mars 2022 à Paris
[En savoir +](#)

» [Tout l'agenda](#)



La parole à :

Fernando Fernández Aranda

Sur les conséquences de la pandémie sur les troubles du comportement alimentaire.

» [Télécharger l'interview](#)



Espace documentaire

Un espace ressource et un site Internet sont dédiés aux professionnels et au grand public.




[» Voir le doc](#)

Le comportement alimentaire et ses troubles. Quand se nourrir devient un sport de combat

Numéro spécial de la revue « Enfances & Psy »

[» Voir le doc](#)

CHU NANTES - Bâtiment Louis-Philippe - Hôpital Saint Jacques
85, rue Saint Jacques 44093 NANTES CEDEX 1 - Tél. + 33 (0)2 40 84 76 20

 [Contactez-nous](#)



CHU de Nantes

Université de Nantes

Vous pouvez vous désinscrire en [cliquant ici](#). Conformément à la loi "Informatique et Libertés" du 6 janvier 1978, vous disposez d'un droit d'accès, de modification, de rectification et de suppression des données vous concernant.

IFAC | 85 rue Saint-Jacques | Nantes | France | 0253482530

[Unsubscribe](#) | [Report spam](#)

Envoyé avec le logiciel [ActiveTrail](#)